

# *Nisseseilassen 2016*



**Hjellestad Seilforening  
3. desember**

## **SEILINGSBESTEMMELSER**



Foto: Kristoffer Hjellestad

## 1. REGLER

Regattaen vil være underlagt "reglene" slik de er definert i Kappseilingsreglene.  
NOR-rating klasseregler.  
Regattaen er betegnet som Kategori C, og båtene skal tilfredsstillе sikkerhetskategori 5.  
HSKs regler for arrangement av HordaCup Tur & Hav vil gjelde

## 2. REGATTAKONTOR

Regattakontoret er åpent:  
Fredag: 18:30 – 20:00  
Lørdag: 09:00 – 10:00 og en time etter seilasens avslutning.

Kontoret kan nåes over tlf nr. 55 99 01 14 / 900 64 155  
Før og etter seilasen lytter regattateamet på VHF kanal 67.

## 3. BESKJEDER TIL DELTAGERNE

Beskjeder til deltagerne vil bli slått opp på den offisielle oppslagstavlen på Hjeltestadnaustet og/eller på websiden til Hjeltestad Seilforening. <http://hjs.no>

## 4. ENDRINGER I SEILINGSBESTEMMELSENE

Endringer i seilingsbestemmelsene vil bli slått opp før kl 09:00 samme dag de trer i kraft, bortsett fra at eventuell forandring i tidsprogrammet for kappseilasene vil bli kunngjort før kl.20.00 dagen før de trer i kraft

## 5. SIGNALER PÅ LAND





Signaler på land vil bli vist på flaggstang på altanen til Hjeltestadnaustet.

## 6. TIDSPROGRAM FOR SEILASEN

Første klasse har startsignal kl. 11:10 (OBS! Sundfergen kommer kl 1055 og går kl 1100)

## 7. KLASSEFLAGG

Følgende klasseflagg benyttes

Klasse	Flagg	
NOR Rating $\geq 1,000$	D	
NOR Rating 0,941 - 0,999	D	
NOR Rating $\leq 0,940$	E	
Doublehanded	F	

## 8. BANER OG OMRÅDER

TILLEGG 1 viser baneområdets beliggenhet.

## 9. LØPET

Alle merker er å anse som rundingsmerker.

De bøyer og skjær/holmer som inngår i løpet er avmerket på kartet i programmet. De forskjellige løpene er markert med et løpsnummer som vises ved startplass 5 min. før vedkommende klasse skal starte.

Det skal ikke seiles gjennom område som er markert med BLÅ, tykk linje i TILLEGG 1.

OBS Det vedlagte TILLEGG 1 skal ikke benyttes for navigering, det er kun ment for å indikere merkenes plassering.

### Løpsalternativ

Løp nr 1: Start – 2(B) – 5(B) – 4(B) – 2(S) – 1(S) – Mål	16.0 Nm
Løp nr 2: Start – 2(B) – 4 (S) – 5 (S) – 2(S) – 1(S) – Mål	16.0 Nm
Løp nr 3: Start – 2(B) – 4(B) – 2(S) – 1(S) – Mål	12.5 Nm
Løp nr 4: Start – 2(B) – 5(B) – 2(S) – 1(S) – Mål	13.5 Nm
Løp nr 5: Start – 2(S) – 3 (S) – 1(S) – 2 (S) – 3 (S) – 1(B) – Mål	11.0 Nm
Løp nr 6: Start – 1(S) – 3 (B) – 2(B) – 1(S) – Mål	8.0 Nm
Løp nr 7: Start – 2(S) – 3 (S) – 1(B) – Mål	8.0 Nm
Løp nr 8: Start – 1(S) – 3(S) – 1(B) – Mål	4.5 Nm
Løp nr 9: Start – 2(B) – 4(S) – 3(S) – 2(B) – 1(S) – Mål	20.0 Nm
Løp nr 10: Start – 2(B) – 5(S) – 3(S) – 2(B) – 1(S) – Mål	20.0 Nm
Løp nr 11: Start – 2(S) – 3 (S) – 1(S) – 2 (S) – 3 (S) – 1(S) – 2 (B) – Mål	14.0 Nm

## 10. MERKER

- 1 - Spikaren, **Holme** sydøst av Ospøy
- 2 - **Bøye** nord for Tangen på Lerøy
- 3 - Tyssøyskjær, **Skjær** syd for Tyssøy
- 4 - Bliå, **Holme** syd for Korsneset
- 5 - Kyrholmen, **Holme** syd i Korsfjorden

## 11. HINDRINGER

Hindringer er merket som BLÅ, tykke linjer i TILLEGG 1

## 12. START

Kappseilassen startes ved å bruke regel 26 med varselsignalet 5 minutter før startsignalet. Startlinjen vil være mellom rød og hvit siktestang på flytebrygge utenfor Sandringham og oransje blåse. Innerste blåse er kun begrensning av startlinje.

Hvis vindforholdene er vanskelige kan starten flyttes lenger nordvest.

Båt med HjS vimpel og flagg L  vises og ny start mellom 2 bøyer.

## 13. MÅL

Mållinjen vil være mellom rød og hvit siktestang på Søre Fugleskjæret (nordøst for Store Kinna) og oransje blåse. Innerste blåse er kun begrensning av mållinje.

#### 14. STRAFFESYSTEM

Ved brudd på en regel i Del 2 gjelder to tørns vending, regel 44.1 og 44.2

#### 15. MAKSIMALTID

Båter som ikke går i mål innen kl 15:30 noteres som DNF (Fullførte ikke). Dette endrer regel 35.

#### 16. PROTESTER OG SØKNADER OM GODTGJØRELSE

Protestskjemaer utleveres på regattakontoret. Protester skal leveres der innen protestfristen. For hver klasse gjelder at protestfristen er 30 minutter etter at siste båt har fullført. Samme frist gjelder for protester fra regattakomiteén og protestkomiteén for hendelser de har observert i baneområdet og for søknader om godtgjørelse. Dette endrer reglene 61.3 og 62.2.

Beskjed om protester vil bli slått opp på oppslagstavlen innen 30 minutter etter protestfristens utløp for å underrette deltagerne om høringer hvor de er parter eller er nevnt som vitner. Høringene vil foregå i juryrommet, som ligger i Hjellevad Seilforenings næst.

#### 17. SIKKERHETSBESTEMMELSER

En båt som trekker seg fra seilassen skal underrette regattakomiteén så snart som mulig ved å kalle opp boyebåt SPIKAREN på VHF kanal 16 evt regattasjef på tlf. 900 64 155.

#### 18. KOMITÉBÅTER

Komitébåter vil bli merket foreningsstandard for Hjellevad Seilforening evt gult flagg.

#### 19. RADIOKOMMUNIKASJON

En båt skal verken sende radiomeldinger mens den kappseiler eller motta radiomeldinger som ikke er tilgjengelige for alle båtene. Denne restriksjonen gjelder også for mobiltelefoner.

#### 20. PREMIER

Det foretas premiering av rormennene på inntil 1/3 av antall startende båter. Minst 2 startende båter i klassen før premiering finner sted.

Premiering foretas på "Nissefesten" samme kveld

#### 21. ANSVARFRASKRIVELSE

Deltagere i regattaen deltar ene og alene på eget ansvar. Se regel 4 Avgjørelse om å kappseile. Den organiserende myndighet vil ikke akseptere noe ansvar for skade på materiell eller person eller dødsfall i forbindelse med arrangementet, inntruffet før, under eller etter regattaen.

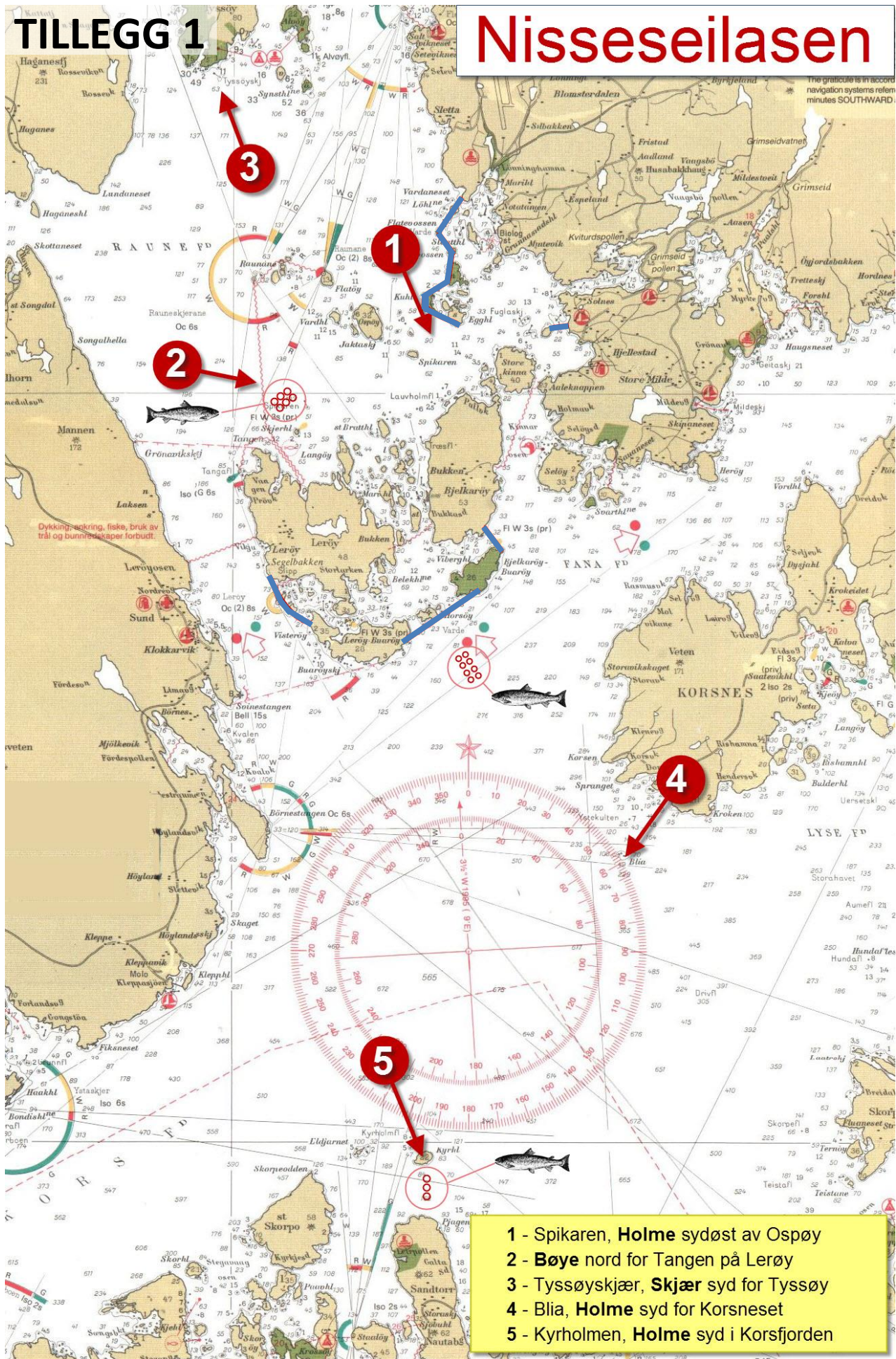
#### 22. FORSIKRING

Hver deltagende båt skal være forsikret med gyldig ansvarsforsikring.

#### GOD SEILAS!

# TILLEGG 1

# Nisseseilasen



- 1 - Spikaren, Holme sydøst av Ospøy
- 2 - Bøye nord for Tangen på Lerøy
- 3 - Tyssøyskjær, Skjær syd for Tyssøy
- 4 - Bliå, Holme syd for Korsneset
- 5 - Kyrholmen, Holme syd i Korsfjorden